

# فروش و پیش فروش واحد های آپارتمانی خشک و تکمیل

موقعیت: کرمانشاه، کارمندان  
طراحی: مجموعه الگانت  
زمان: ۱۴۰۱ (۲۰۲۲)





آپارتمان مسکونی با واحد های 165 متری سه خوابه  
واقع در خیابان کارمندان، ایستگاه هشت کوچه نوزدهم  
طراحی توسط تیم الگانت در دو سبک مدرن و نئوکلاسیک  
فروش به صورت خشک و تکمیل  
زمان تحویل به صورت خشک - شهریور 1402  
زمان تحویل به صورت تکمیل - آذر 1402  
تاریخ تحویل سند - اسفند 1402



WWW.ELE-GANT.IR



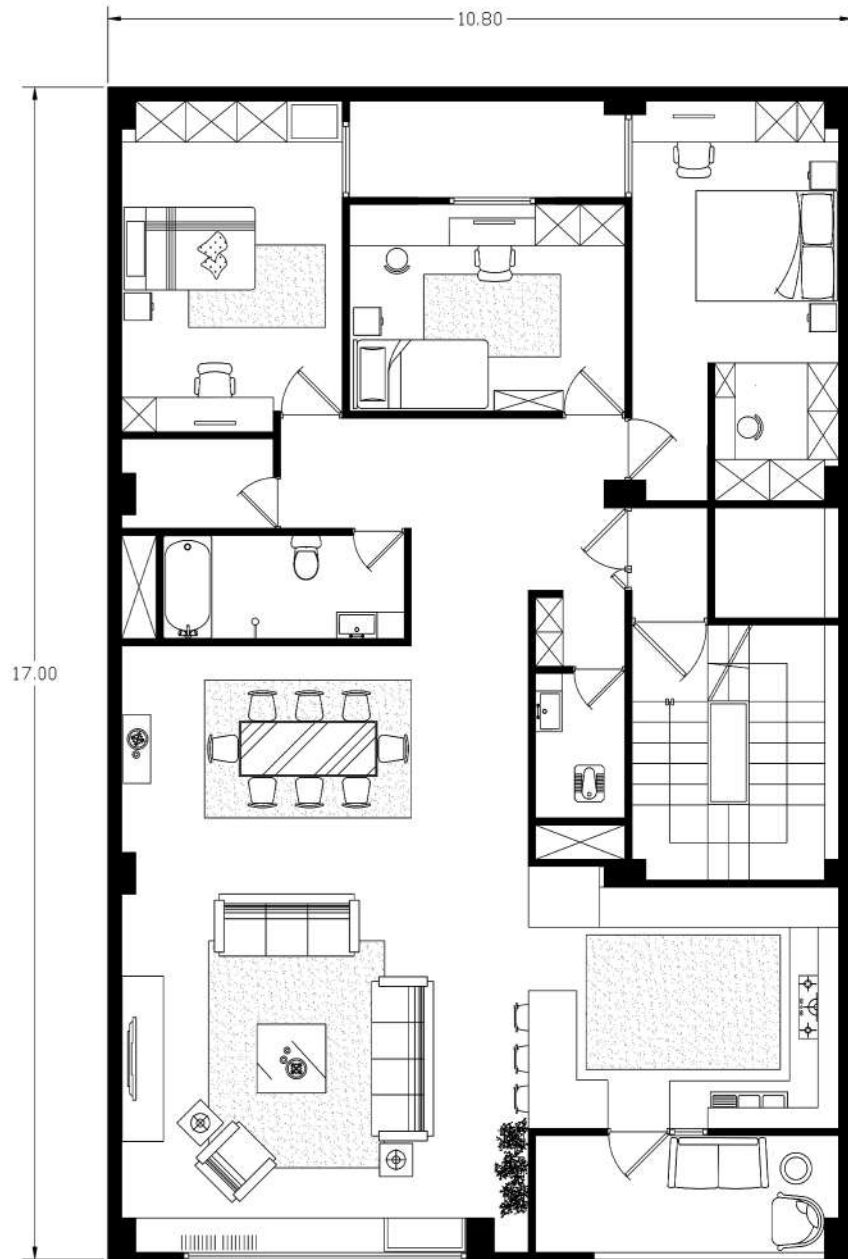
09183850198-09120676790



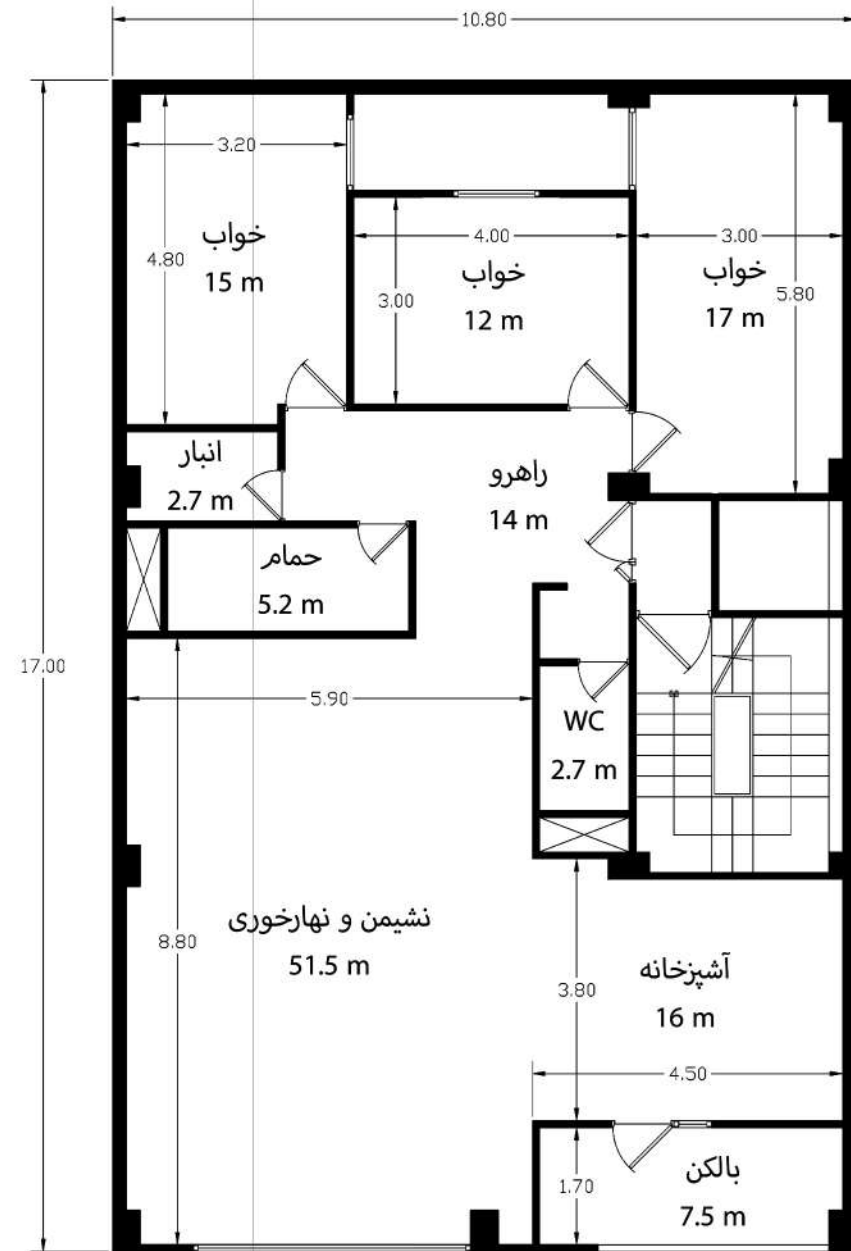
@ELE\_GANT.IR



+98(83)34223551



پلان مبلمان



پلان اندازه گذاری

## سبک مدرن

در طراحی داخلی این واحدهای آپارتمانی، عملکرد به عنوان هدف اصلی طراحی در تمام فضاها بر روی تک تک اجزا تاثیر گذاشته است. نور و رنگ در خدمت فرم و فضا، معماری را شکل داده اند. در عین حال از مبلمان، متریال و رنگ هایی استفاده شده که با روحیه آرامش جوی انسان همراه باشند و در عین جدید بودن ظاهر، با داشتن ردپای معماری گذشتگان ما، در تضاد با فرهنگ و روحیات انسان قرار نگیرد.

# نشیمن

نشیمن و غذاخوری با مساحت 51 متر، فضای زیادی را برای اجرای هر طراحی ای در اختیار شما قرار می‌دهد. نورگیری مناسب با پنجره ی جنوبی بزرگ، فضایی دلخواه برای نشیمن می‌سازد. سقف کاذب ساده، هم آویزهای تیرها را پوشانده و هم نشیمن را از غذاخوری تفکیک می‌کند که به تعریف شدن فضا کمک کرده است.



# نشیمن

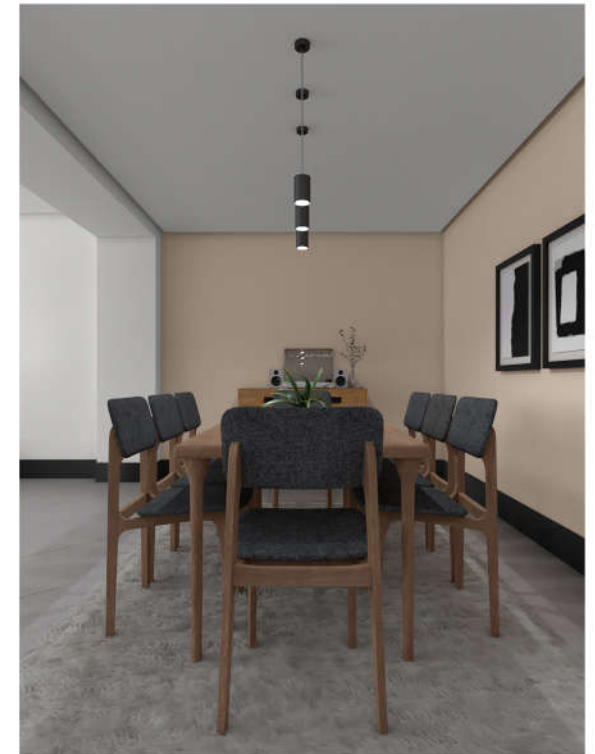


فضای نشیمن رو به روی میز آشپزخانه و در کنار پنجره شکل گرفته است. از فضای زیر پنجره به عنوان کتابخانه با یک نیمکت کوچک استفاده شده. فرش مدرن سفید روی سرامیک خاکستری مات، زمینه را برای ایجاد فضای نشیمن ایجاد کرده است. از ست مبل اتوالگانت و میز تی وی و میز جلومبلی و عسلی های آن استفاده شده تا نهایت آرامش را، با فرم های آشنا و ساده تجربه کنید. لوستر سه تایی حباب کاغذی و نور خطی سقف کاذب به همراه آباژور نیز وسایل روشنایی نشیمن هستند.



# غذاخوری

فضای غذاخوری به نشیمن متصل است که قسمتی با طول 6 و عرض 3 متر از فضا را به غذاخوری نسبت دادیم که با رنگ دیوار و سقف کاذب مجزا از نشیمن تعریف شده است. محل مناسبی برای قرار دادن میز غذاخوری از 6 تا 10 نفره به وجود آمده است. پیشنهاد مجموعه الگانت میز و صندلی زپلین 8 نفره است که از چوب گرم و زیبای راش گرجستانی ساخته میشود. با قرار دادن تابلو نقاشی و کنسول یا ویتزین به همراه نورپردازی موضعی با چراغ های ساده‌ی بالای میز، این صحنه تکمیل میشود.



# آشپزخانه

آشپزخانه با مساحت 16 متر مربع با ارتفاع سقف کاذب 2.4 متر به وسیله ی اختلاف سطح سقف، رنگ و کانتراست 2 متری، فضایی تعریف شده و محصور است که یخچال سایید بای سایید، فر، ماکروفر و ماشین های ظرفشویی و لباسشویی را در خود جای داده است. کابینت ها از جنس ام دی اف خارجی AGT با روکش مات همراه با دستگیره های کرومی هستند که حداکثر استفاده ممکن از فضا را دارند.





# آشپزخانه



کابینت به ارتفاع 2.4  
رنگ‌های مشکی و سفید مات

# راهرو

رنگ روشن دیوارها، نور را به داخل راهرو می کشاند. این نور به همراه سقف کاذب با دو ارتفاع متفاوت باعث خوانایی فضا بعد از ورود به خانه میشود. جاکفشی که در کنار درب ورودی قرار گرفته امکان آویزان کردن لباس را هم به ما می دهد. نورپردازی خطی و ساده از سقف تمام فضا را به اندازه کافی روشن می کند. کانال کولر هم از بالای سقف های کاذب آشپزخانه و سرویس و راهرو عبور می کند.



# اتاق خواب مستر

با الگویی از طراحان اسکاندیناویایی، رنگ سفید را در ترکیب با متریال های طبیعی چوب و کنف قرار دادیم تا اتاق خواب 17 متری به مرکز آرامش و راحتی در خانه تبدیل شود.

تخت خواب 160 با چوب راش و چهارپایه های چوبی ساده ای به عنوان پاتختی، سادگی و راحتی و در عین حال حس لطیف طبیعی چوب را به ما می دهد.

در یک سمت اتاق، میز کار و کتابخانه و کمد قرار گرفته اند و در طرف دیگر کلوزت روم با مساحت 4 متر مربع طراحی شده است. به دلخواه میتوانید هر یک از این دو را حذف کرده یا نسبت به درخواست شما تغییراتی در آن اعمال کنیم.



# اتاق خواب مستر - کلوزت روم



کلوزت روم با مساحت 4 متر مربع با کمد های MDF های گلس و با درب ریلی  
MDF روکش چوب راش شامل کمد ها و کشو هایی با عمق 60 ، 45 و 30 سانتی  
متر است. همچنین آینه و کنسول را در خود جا داده و نیازی به خرید  
جداگانه آن ندارید.



# اتاق خواب 12 متری

با الگوگیری از طراحان اسکاندیناویایی، رنگ سفید را در ترکیب با متریال های طبیعی چوب و کنف قرار دادیم تا اتاق خواب 12 متری به مرکز آرامش و راحتی در خانه تبدیل شود. البته میتوان قسمت های چوبی را با MDF با روکش ملامینه مات طرح چوب اجرا کرد که هزینه ساخت آن کمتر می شود.

تخت خواب یک نفره با روکش چوب راش و پاف پارچه ای ساده ای به عنوان پاتختی، به ما حس راحتی می دهد.

در یک سمت اتاق، میز کار و آینه و کنسول و کمد قرار گرفته اند که به شکل خاص برای این اتاق طراحی شده اند. در طرف دیگر کتابخانه ای با عرض یک متر که می توان آن را از طراحی حذف کرد.



# اتاق خواب 12 متری



# حمام

حمام 5 متری فضای کافی برای دوش و توالت فرنگی و روشویی و حتی یک وان کوچک فراهم می‌کند. به دلخواه شما میتوان وان را با دوش جایگزین کرد. با استفاده از ترکیب رنگی مونوکروم سیاه و سفید که برگرفته از کار طراحان باهاوس است، فضای حمام شکل گرفته و نورپردازی خطی از گوشه‌ها فضا را کاملا یکنواخت روشن می‌کند.



# سبک نئوکلاسیک

در طراحی داخلی این واحدهای آپارتمانی، همزمان با توجه به عملکرد به عنوان هدف اصلی طراحی، از تزیینات نئوکلاسیک استفاده شده تا به فضا احساس ساختارمندی بدهد و سطوح را زنده کند. رنگ سفید نور را به داخل خانه میکشاند و در هماهنگی با متریال کف، در عین زیبایی از سنگین شدن وزن بصری فضا جلوگیری می‌کند. در عین حال از مبلمان با کیفیت الگانت استفاده شده تا بتوانید سالها تجربه ای خاص از این فضا داشته باشید.



# نشیمن

نشیمن و غذاخوری با مساحت 51 متر، فضای زیادی را برای اجرای هر طراحی ای در اختیار شما قرار می دهد. نورگیری مناسب با پنجره ی جنوبی بزرگ و رنگ سفید دیوارها، فضایی روشن و دلخواه برای نشیمن می سازد. تزیینات نئوکلاسیک در تمام دیوارها و سقف ها استفاده شده است. فرش ایرانی به عنوان اصلی ترین عنصری که مبلمان در رابطه با آن شکل میگیرند زیر نور لوسترهای شیشه ای در کنار متریال های طبیعی برنج و چوب را تکمیل کننده زیبایی فضا است.

ست مبل فلوید راحتی فوق العاده ای دارد که با ترکیب رنگ سفید پارچه و متریال چوب به خوبی در این فضا جای می گیرد.



# غذاخوری

فضای متصل به نشیمن با طول 6 و عرض 3 متر که با سقف کاذب مجزا از نشیمن تعریف شده است؛ محل مناسبی برای قرار دادن میز غذاخوری از 6 تا 10 نفره است. پیشنهاد مجموعه الگانت میز و صندلی فرانسوی 8 نفره است که از چوب گرم و زیبای راش گرجستانی ساخته میشود. با قرار دادن تابلو نقاشی و ویتزین به همراه نورپردازی با لوستر شیشه ای نئوکلاسیک بر بالای میز و نور مخفی، این صحنه تکمیل میشود.



# آشپزخانه

آشپزخانه با مساحت 16 متر مربع با ارتفاع سقف کاذب 2.5 متر به وسیله ی اختلاف سطح سقف، رنگ و کانترا 2 متری، فضایی تعریف شده و محصور است که یخچال سایید بای سایید، فر، ماکروفر و ماشین های ظرفشویی و لباسشویی را در خود جای داده است. کابینت ها از جنس ام دی اف خارجی با روکش ممبران مات همراه با دستگیره های برنجی هستند که حداکثر استفاده ممکن از فضا را دارند.



# اتاق خواب 15 متری



در طراحی نئوکلاسیک، رنگ سفید را در ترکیب با رنگ صورتی و کرم قرار دادیم تا فضایی دخترانه در این اتاق خواب 15 متری ایجاد شود.

تخت خواب 120 با چوب راش و رنگ پوششی پلی اورتان و چهارپایه‌ی چوبی ساده‌ای به عنوان پاتختی، سادگی و راحتی و در عین حال حس لطیف و کودکانه‌ای را به ما می‌دهد.

در یک سمت اتاق، میز کار و کتابخانه قرار گرفته‌اند و در طرف دیگر کمد با طول 3 متر طراحی شده است. به دلخواه می‌توانید کمد را به کلوزت تبدیل کرده یا نسبت به درخواست شما تغییراتی در آن اعمال کنیم.



 [WWW.ELE-GANT.IR](http://WWW.ELE-GANT.IR)

 09183850198-09120676790

 @ELE\_GANT.IR

 +98(83)34223551

مجموعه الگانت طراح و مجری پروژه های ساختمانی،  
تأمین متریاال، دکوراسیون داخلی و مبلمان